

CITADIA

Plan Local d'Urbanisme Intercommunal
Communauté de communes des Pays de L'Aigle

Servitude d'utilité publique

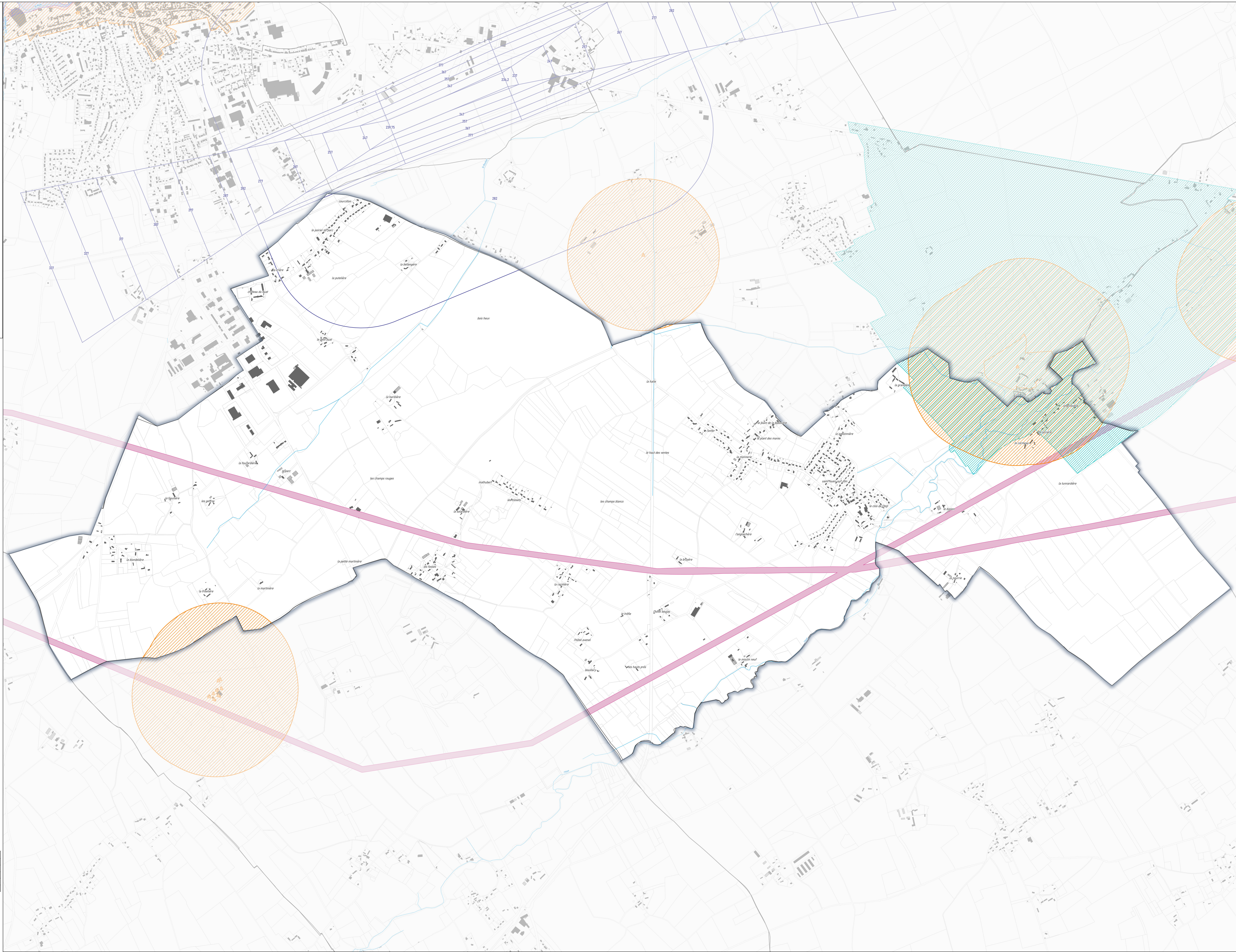
Saint-Ouen-sur-Iton

Vu pour être annexé à la délibération du Conseil Communautaire
 Approbation : 26/09/2024

1:7 499
 Cadastre DGFIP®2024

Plan n°37 / 41

- AC1 - Monuments historiques
 - AC1 - Protection des Monuments historiques - Périmètre de protection
 - AC2 - Protection des sites et monuments naturels (Site classé et site inscrit)
 - AS1 - Protection des eaux
 - I3 : Établissement des canalisations de transport de gaz, d'hydrocarbures et de produits chimiques
 - I4 - Ouvrage de transport et de distribution d'électricité
 - T1 - Zone d'emprise ferroviaire en bordure de laquelle s'appliquent les servitudes relatives au chemin de fer
 - T5 : Servitude aéronautique de dégagement
 - PMI - Plans de Prévention des risques naturels (PPRI de la Vallée de la Risle)
 - Zone rouge - aléa fort
 - Zone rouge - aléa moyen
 - Zone bleue - aléa fort
 - Zone bleue - aléa moyen
- Servitude d'Utilité Publique non représentée :
- INT1 - Servitudes instituées au voisinage des cimetières
 - PT2 - Télécommunications - protection contre les obstacles (Beaufrai, La Ferté-en-Duche, La Gonfrière, Saint-Nicolas-de-Sommaire et Saint-Symphorien-des-Bruyères)
 - T4 : Servitude aéronautique de balisage
 - T7 : Servitude établie à l'extérieur des zones de dégagement (concerne toutes les communes du territoire)
 - PM2 - Servitude autour des installations classées pour la protection de l'environnement et sur des sites pollués, de stockage ou d'anciennes carrières
- Cadastre
- Bâtiment en dur
 - Bâtiment léger
 - Parcelle



N°	Objet de l'emplacement réservé	Bénéficiaire	Commune	m²
17	Cheminement	Intercommunalité	Vitry-sur-Aigle	217500
17	Cheminement	Intercommunalité	Saint-Ouen-sur-Iton	217500
18	Réserve incendie	Commune	Saint-Ouen-sur-Iton	684
19	Réserve incendie	Commune	Saint-Ouen-sur-Iton	545
20	Réserve incendie	Commune	Saint-Ouen-sur-Iton	590